



Todo Poder Advém da Aceitação do Ser-Em-Si (Bom, Belo e Verdadeiro) Gerador de Energia

Por Norberto Keppe, psicanalista, filósofo e cientista social, extrato do livro *Metafísica Trilógica, volume III – Cura pelas Forças Energéticas (Medicina Autêntica)*

Qual será a melhor atitude no sentido de o homem readquirir o equilíbrio perdido? Tanto os processos da psicologia profunda (Freud, Jung, Adler) como os métodos puramente sugestivos (pensamento positivo, neurolingüística) não conseguiram chegar

a um resultado inteiramente satisfatório. Neste livro estou mostrando como é possível unir a metafísica (corrigida) com a técnica psicanalítica para organizar uma terceira via que tem se mostrado muito efetiva, tanto no tratamento das perturbações psíquicas, como no campo específico das moléstias orgânicas — na prática trata-se da aceitação do

ser (do que é positivo), concomitantemente à conscientização da etiologia dos males humanos. Parece que um não pode existir sem o outro, pois não é questão de só perceber os problemas, mas conscientizá-los para corrigi-los; quem vê algum mal em si mesmo e não o elimina, é porque não o notou em sua inteireza, tendo desenvolvido um simples processo intelectual matemático de pensar em algo como se não tivesse relação alguma para consigo próprio.



“Quero uma escola com entusiasmo, realização, alegria, conversação e audácia”

Por Sari Koivukangas (Finlândia), psico-sócio-terapeuta integral, profa. da Millennium Línguas, unidade Chácara Santo Antonio

Os princípios do ensino trilógico na Escola de Línguas Millennium

Se você, que já passou por várias escolas, agora soubesse que o aprendizado não depende tanto das horas gastas no estudo daquela matéria ou da quantidade de cursos pagos para alcançar os conhecimentos, então, poderia escolher entre diferentes atitudes: 1) ficar revoltado ao perceber o tempo e o dinheiro perdidos e negar o que está lendo; 2) escolher aproveitar as descobertas da ciência trilógica para obter finalmente o conhecimento desejado.

Quem ama, aprende, quem inveja não entende

A verdade e o verdadeiro conhecimento estão dentro da pessoa como mostrou Sócrates ao dizer: “Conhece-te a ti mesmo”. O psicanalista, filósofo e cientista social Norberto Keppe especifica esta afirmação no seu livro “A Origem da Sanidade” (pág. 87) dizendo que “todo o

conhecimento vem do ser”. De maneira que ninguém pode ensinar ninguém, mas apenas despertar o que o indivíduo já sabe. O conhecimento só pode acontecer através da vida psíquica, e o ensinamento só terá validade se estiver de acordo com a realidade.



Psicanálise Integral

A Medicina da Alma

Por Cláudia B. S. Pacheco, psicanalista, escritora e cientista social

Pág. 2

Economia

Transição para o mundo real

Por José Ortiz Neto, editor do STOP

Pág. 2

O ser humano deixou de prestar atenção às coisas mais nobres, para se interessar pelo secundário e inferior, ou seja, pelos pensamentos e desejos medíocres, justamente quando rejeitou o ser.

O verdadeiro poder advém pela aceitação do ser, e toda a fraqueza pela sua negação, motivo pelo qual o homem naufragou nas doenças e corrupção. Quando digo que o autêntico poder advém pelo acatamento ao ser (bom, belo e verdadeiro) estou mostrando que não se trata propriamente de si mesmo, mas do Ser-Em-Si -Por-Excelência — pelo simples motivo que só existe um Ser Necessário,

e o restante uma derivação de seu campo energético.

O único e verdadeiro poder é o derivado do Ser Divino, motivo pelo qual apenas o indivíduo que estiver ligado a ele pela vontade é que conseguirá se sentir bem; ele precisa estar apoiado na energia essencial que Tesla denominou de escalar. Citando os exemplos retirados da Física podemos notar que a turbina não gera a eletricidade, mas pela sua violenta rotação a capta do exterior transmitindo-a pelos fios — à semelhança do cérebro que recolhe a mesma força (escalar) do mundo externo manifestando-a em emoções e pensamentos. Com o carro acontece o mesmo: o motor a propulsão ou turbo usa a gasolina que o faz girar para poder receber essa energia e se movimentar. Se a essência do ser humano está no ato puro, o pensamento é algo derivado — motivo pelo qual um ser deturpado evidentemente produzirá idéias errôneas.

Continua na página 4

Keppe diz em seu livro Medicina da Alma que foi Sigmund Freud o primeiro a demonstrar ser possível curar um doente sem o uso de um só medicamento; mas foi ele, Keppe, o primeiro a sistematizar e formular a metodologia única para o tratamento psicanalítico das doenças psicossomáticas.

Desde 1961, ocasião em que voltou de Viena, dedicou-se ao cuidado, através da psicoterapia, de pacientes desenganchados no Hospital das Clínicas da USP e em seu consultório particular.

Doenças emocionais

Recebia pacientes das clínicas do Prof. José Medina (ginecologia e obstetrícia), Prof. Sebastião Sampaio (dermatologia), Prof. Euríclides Zerbini (cardiologia), Prof. Edmundo Vasconcelos (gastroenterologia), Prof. Ernesto Mendes (doenças alérgicas), e tratava de todos somente com a psicanálise.

Embora, na ocasião, não tivesse ainda formulado totalmente o método de trabalho do qual atualmente nós, psicanalistas trilógicos, dispomos para trabalhar, já atuava de maneira intuitivamente correta para conduzir seus clientes a curas admiráveis. Eu mesma, atualmente psicanalista integral, fui encaminhada pelo Prof. José Medina para tratamento com o Dr. Keppe, com quem consegui recuperar-me de uma doença quase crônica em apenas um mês de análise. Por isso, atualmente na Europa, Brasil e nos Estados Unidos a Psicanálise Integral surpreende a todos - cientistas e pacientes - por conseguir com sua metodologia científica curar as mais diversas doenças em apenas algumas sessões de análise.



José Ortiz C. Neto, editor do STOP, jornalista, escritor e professor de português (redação) da Escola de Línguas Millennium

“O trabalho vence tudo” (Virgílio)

“Todas as pessoas de boa vontade que sentem medo devido à situação econômica e social atual, precisam saber que estamos em uma fase de transição para um mundo melhor, e que elas não têm nada para temer, e sim para exultar - desde que ajam para que uma nova estrutura social justa seja criada. Até mesmo a palavra crise significa decisão e juízo; no sentido mais original significa purificar ou limpar, purgar (Kir, Kri = sânscrito). Estou mostrando que essa eterna dificuldade econômica que o mundo passa, constitui um sinal de advertência para que haja mudança, como sendo a única maneira de haver o verdadeiro desenvolvimento social. Aliás, só pode haver melhoria quando se pode trabalhar com os problemas que as crises mostram. Acredito

A Medicina da Alma

por Cláudia B.S. Pacheco, psicanalista, escritora e cientista social, extrato do livro “A Cura pela Consciência – Teomania e Estresse”

Por muitos estudiosos, a Psicanálise Integral é considerada a única metodologia psicoterapêutica verdadeiramente científica capaz de curar doenças orgânicas, e consegue resultados altamente expressivos em pouco tempo.

Desde a década de 30, mais especificamente a partir dos estudos do Prof. Franz Alexander, médico austríaco, radicado em Nova York, criador da Medicina Psicossomática, muito se tem pesquisado a respeito da influência que a mente pode ter sobre o corpo, tanto na elaboração das doenças como na conservação da saúde.

Influência da psique

Se considerarmos os problemas psíquicos como autores das moléstias, é através da vida psíquica que devemos curá-las. No entanto, muitos chamados psicossomáticos recorrem a calmantes e psicotrópicos para o tratamento da sintomatologia aguda ou crônica. Alguns chegam até a desaconselhar a psicoterapia, como é o caso de Júlio de Mello Filho, presidente da Associação Brasileira de Medicina Psicossomática. Na Revista Veja, n.º 689, pág. 60, disse o seguinte: “Quanto ao auxílio psiquiátrico em doentes cancerosos, nem sempre se recomenda... o doente pode piorar, por sentir-se duplamente afetado”.

No caso de combinação de alopatia com psicoterapia geralmente só os sintomas são eliminados, temporariamente, para depois retornar com mais violência.

Ou ainda pode ocorrer um deslocamento de sintomas, vindo a doença a aparecer sob outra roupagem. Por isso é comum um mesmo indivíduo ter várias moléstias durante a sua vida. Terminada uma, logo se inicia outra: o mesmo ulceroso pode apresentar sintomas de colite, de rinites alérgicas, dores de cabeça, problemas hepáticos, renais, de coluna etc.

Psicanálise Integral

Aliás, é frequente um indivíduo, que vai ao médico para tratar de uma doença, apresentar no histórico de seu caso muitas doenças anteriores. São pessoas que somatizam todos os seus problemas psíquicos - numa tentativa de materializar seus sentimentos para fugir à consciência deles.

O primeiro gênio médico, que pode ser chamado de um grande psicossomático, foi Sigmund Freud, o pioneiro em conseguir tratar de sintomas característicos da histeria. Porém, atualmente, já temos recursos para estender esses benefícios a um número bem maior de tipos de doenças - muitas delas tidas como tipicamente orgânicas como resfriados, gripes, doenças infecciosas, hemorróidas e até miomas uterinos - que têm excelente recuperação através da Psicanálise Integral (Trilogia Analítica).

Em 1980, Norman Cousins lançou um livro denominado A Anatomia de uma Doença - Do Ponto de Vista do Paciente (Anatomy of an Illness - As Perceived by the Patient) que foi best-seller

nos EUA. Lá ele faz um relato muito interessante de suas experiências como ex-paciente da Medicina tradicional, e que acabou por se curar de uma doença reumática muito grave através da sua força psíquica. Norman Cousins é atualmente conferencista na Escola de Medicina da Universidade da Califórnia, de Los Angeles, e consulting editor de Homem e Medicina, publicado na Faculdade de Médicos e Cirurgiões da Universidade de Columbia.



Keppe conseguiu resultados surpreendentes na cura das mais diversas moléstias, sem o uso de qualquer medicamento, e relatou algumas hipóteses resultantes de seus trabalhos no seu livro Medicina da Alma - Medicina Psicossomática. De lá para cá, muito conseguiu desenvolver e aperfeiçoar suas metodologias para o tratamento psicoterápico das doenças psicossomáticas, dentro da Psicanálise Integral. E são essas pesquisas, das quais tenho tomado parte diretamente, e algumas hipóteses pessoais, que pretendo relatar aqui.

Proton Editora (11) 3032-3616
www.trilogia.ws
www.editoraproton.com.br

Transição para o mundo real

que o ser humano possa presentemente assumir consciência de como poderia melhorar sua existência, se aceitar o que proponho neste livro”, escreveu Norberto Keppe em sua obra **Trabalho e Capital**, no capítulo intitulado “Todos os Povos Devem se Regozijar, Pois Estamos Entrando No Período Mais Maravilhoso da História Humana”.

“A ação é o centro da vida”

Para ele, a base da civilização está no trabalho correto, que deve ser estimulado ao máximo neste momento, pois foi abandonado em favor da especulação e dos juros extorsivos bancários, gerando a crise. É como dizia o grande poeta romano Virgílio, que levou aquela civilização antiga ao apogeu: “O trabalho vence tudo.”

É preciso que os colunistas econômicos e economistas que prevêem grandes catástrofes para o Brasil acordem para a realidade de que o progresso vem do povo trabalhando na indústria, agricultura, comércio e serviços e não das operações

bancárias em processo de falência - pois noto, em muitos deles, a insistência na mesma tecla invertida de que o dinheiro emprestado das organizações bancárias ou apostado nas bolsas é que traria todas as vitórias.

“As pessoas do poder têm a idéia de que eles é que fazem crescer a riqueza através da especulação e jogo de dinheiro, e não do trabalho do povo.”, escreve Keppe no livro acima citado. “Se a economia sair de sua estrutura monetária capitalística, que é errônea, e colocar o trabalho no mesmo nível, todos os problemas de inflação, depressão, ou de estagflação serão resolvidos: 1) porque o dinheiro será baseado no volume (e na qualidade do trabalho); 2) porque o trabalho exercerá um perfeito controle sobre o capital; 3) e principalmente o ser humano estará plenamente consciente de suas capacidades, podendo controlar facilmente os desequilíbrios que surjam. Portanto, quando escrevo sobre a importância da dialética entre trabalho e capital, só as pessoas muito mal-intencio-

nadas é que recusam considerar a importância da ação, centro gerador da vida”.

Motivo pelo qual está na hora de o governo investir pesado em obras públicas e em financiamentos sem juros para empresas pelo Brasil afora, pois a retomada da produtividade solucionará todos os problemas atuais.

Curso de Redação, Millennium Línguas
(11) 3814-0130

Palavra do leitor:

leia no site
www.stop-journal.blogspot.com
Envie suas mensagens para
ortizcneto@yahoo.com.br

Obtenha exemplares do STOP nas unidades da Millennium ou pelo telefone: 3814-0130

Expediente: STOP é uma publicação mensal. Tiragem desta edição: 100.000 exemplares. Diretor Proprietário/ Editor Responsável: José Ortiz Camargo Neto RMT N.º 15299/84 Supervisão científica: Cláudia B. S. Pacheco. Design gráfico: Ângela Stein; Artigos: Norberto R. Keppe e Cláudia B. S. Pacheco. Colaboradores: Michael. Redação: R. Itamira, 167, Morumbi redacao@stop-journal.com.br Gráfica: GZM, Barueri, SP.

"Quero uma escola com entusiasmo, realização, alegria, conversação e audácia"

Por Sari Koivukangas (Finlândia), psico-sócio-terapeuta integral, profa. da Millennium Línguas, unidade Chácara Santo Antonio

O conhecimento depende do grau de aceitação do estudante, que é um ato de amor e engloba tudo: aceitar o professor, os colegas, a vida, as artes, pois no fundo a aceitação dos elementos exteriores reflete a aceitação dos elementos internos (o ser). Nesta questão é especialmente interessante analisar a relação da pessoa com os pais, pois da mesma maneira que ela os aceita ou rejeita, como geralmente acontece, ela vai aceitar ou rejeitar os professores, amigos, superiores e, conseqüentemente, o próprio conhecimento. O processo pedagógico terapêutico trilógico leva o indivíduo a conscientizar essa rejeição, que no fundo ele faz a si mesmo – levando-o a melhorar nos relacionamentos, no estudo, no trabalho e na vida em geral.

O aprendizado depende do interior do indivíduo

Quando a pessoa diz que não entende algo é porque não está aceitando esse conhecimento e o devido contato com o próprio interior. Norberto Keppe escreve em seu livro "A Origem das Enfermidades" (p. 35) que a pessoa só entende o que lhe é transmitido se deixar a inveja de lado, e isso é uma escolha que a pessoa faz. Por outro lado, quando aceita o conhecimento sente-se realizada e como se já soubesse anteriormente, sem necessidade que alguém a ensinasse. Motivo pelo qual os alunos, ao estudarem os textos terapêuticos trilógicos na Millennium, comentam que de alguma maneira já sabiam aquilo – pois esses textos estão de acordo com a vida interior do aluno, que é bondade, beleza e verdade. Isso mostra que o ser humano carrega em si o conhecimento infuso.

Quem inverte não ensina

O ensino tradicional tem partido da idéia invertida que a pessoa não sabe nada; portanto, tenta colocar elementos do mundo exterior para o interior do indivíduo. A raiz dessa tentativa se encontra na filosofia do inglês John Locke, o qual dizia que a mente do ser humano seria como uma "tábula rasa", uma folha em branco, onde os conhecimentos iriam sendo impressos.

O pior é que nas escolas e nas faculdades os alunos têm de decorar uma série de assuntos para passarem nas provas – e mesmo que muitos desses ensinamentos sejam errados, são obrigados a memorizá-los.

Ensino terapêutico x ensino tradicional

No ensino tradicional o indivíduo é levado a mostrar uma máscara à sociedade e não ver como ele realmente é. As formas usadas são a decoração, a sugestão, já persuasão, que levam a pessoa a um terrível fingimento, que depois agravará as neuroses. A censura à visão dos próprios problemas é a dificuldade básica do ser humano. Já o equilíbrio da pessoa depende do grau de conscientização que ela tem. Para verificar se uma pessoa ou uma escola está conscientizando ou censurando, bastam os seguintes sinais:

Na conscientização há: 1) Entusiasmo; 2) Realização; 3) Alegria; 4) Conversação; 5) Audácia.

Na censura há: 1) Medo; 2) Estancamento; 3) Tristeza; 4) Silêncio; 5) Covardia

www.millennium-linguas.com.br

(11) 5181-5527

Preserve seus dentes naturais Odontologia do 3º Milênio

Orientação Psicosomática
www.odontotrilogica.odo.br

Rebouças

Tel 3814 0130
Av. Rebouças, 3887

Márcia Sgrinhelli

CRO - SP 25.337

Granja Julieta

Tel 5181 5527
R. Américo Brasiliense, 1777

Heloísa Coelho

CRO - SP 27.357

Augusta

Tel 3063 3730
R. Augusta, 2676

Eliete M^a Parenti

CRO - SP 14.622

Fotos em Geral

Eventos, crianças, produtos personalizados com fotografia



O presente que emociona!

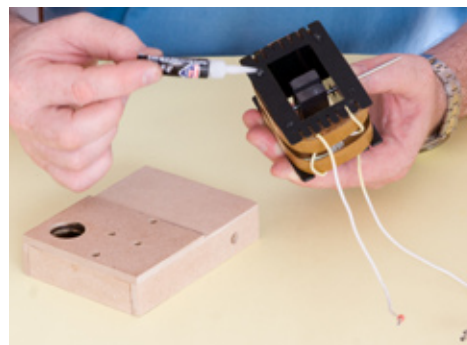
www.voana.com.br (11) 5052-2756

Moacir Nanclares Fernandes

Alameda dos Maracatins, 114 (Millennium Moema)

Keppe Motor – a Energia da Vida Curso de Introdução à Nova Física da Energética Trilógica

Os inventores da Associação STOP César Soós, Roberto e Alexandre Frascari, que desenvolveram o Keppe Motor orientados por Norberto Keppe, serão professores titulares do novo curso.



Os princípios do já mundialmente famoso Keppe Motor poderão ser melhor entendidos neste novo curso, preparado pelo Instituto Educacional Keppe e Pacheco. Dirigido a todo e qualquer profissional interessado em conhecer os princípios e as bases científicas da Nova Física Desinvertida, este curso é muito indicado a professores, dada a importância vital de transmitir esses conceitos de energia limpa dentro das escolas.

Com início previsto para 4 de abril, este curso, de 4 horas semanais transmi-

tirá as descobertas pioneiras no campo da energética e da Nova Física da Metafísica Desinvertida, de Norberto Keppe, que possibilitaram construir o Keppe Motor, as quais desinvertem conceitos da física tradicional, como a idéia que a energia vem da matéria, e não o contrário.

Com base na nova física keppeana, os professores irão mostrar a unidade existente entre biologia (genética), a psicologia (psico-sócio-patologia) e a física (energética), o que equivale à unidade existente entre a psique, o corpo, a sociedade e o ambiente natural.

Carga horária total: 16 horas (quatro sábados, quatro horas por sábado)

Informações:

tel.: (11) 3032-4105

Veja programa completo do curso no site www.keppepacheco.com www.trilogia.ws

A saúde advém da conduta

Professor Dr. Michael V. dos Santos. Fisioterapeuta graduado na UNIABC, membro do Departamento de Psicossomática Integral da SITA.

Gosto muito do exemplo do computador (embora meio grosseiro) para ilustrar o que acontece com o ser humano. O computador é um sistema binário, ou seja, sim, sim, não, não. Se digitar um sim acompanhado de não ele parará a operação ou vai abortá-la.

Como notam, o cérebro também possui esta fidelidade de conduta, ou seja, não podemos fazer um sim seguido do não, por exemplo: vou trabalhar e fico enrolando. Isto gera um estresse na ação, que é dissimulada, gerando uma indisposição, se o indivíduo não aceita ver sua atitude de negação à consciência (trabalho) como diz Norberto Keppe em seus livros.

Quando isso acontece, a pessoa normalmente procura um remédio, uma

cirurgia, que elimine aquele sintoma, ao invés de procurar a causa de seu padecimento orgânico. Por exemplo, no caso acima, se a pessoa aceitar ver sua oposição ao trabalho, e se esforçar para ficar na ação boa, ela vai recuperar a saúde naturalmente

Assim sendo, grande parte dos fármacos são drogas que introduzidas na população acabam afastando-a da verdadeira saúde, pois seria mais fácil ser honesta consigo mesma.

Mas, para aceitar a consciência, a pessoa terá de aceitar uma série de benefícios que rejeita, como mostram suas ações; um deles é a própria saúde.

Depto. de Psicossomática Integral
(11) 3032-3616

CURSOS:



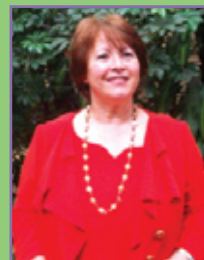
Aquarela

Professora Päivi Tiura
Artista plástica finlandesa



Pintura Avançada

Desenvolva seus talentos com Catinari



Modelagem, Corte e Costura

Estilista portuguesa
Maria de Lourdes Alcaide

- 40 anos de experiência Europa e Brasil
- Para iniciantes e aperfeiçoamento para profissionais
- Workshop História da Moda

MATRÍCULAS: Tel.: (11) 3063-3730 Email: augusta@millennium-linguas.com.br
Informações: Rua Augusta, 2676, Jardins, térreo - Escola de Línguas Millennium (quase esquina com a Oscar Freire)



Escola de Línguas Millennium

Método Terapêutico Baseado na Psicanálise Integral (Trilogia Analítica)

Redução do estresse, aumento da produtividades e desenvolvimento pessoal

Aulas também em empresas

- 86% dos alunos afirmaram ter-se curado de doenças
- 75% constataram melhora nos relacionamentos
- Todos eles aprenderam mais rápido o idioma

Matrículas abertas o ano todo! www.millennium-linguas.com.br

Inglês Espanhol Francês Italiano Alemão Sueco Finlandês Português Redação



Portuguese for Foreigners

Rebouças 3814-0130 Av. Rebouças, 3887 (Atrás Shop. Eldorado)	Moema 5052-2756 Al. Maracatins, 114	Augusta 3063-3730 Rua Augusta 2676 Térreo	Chácara Sto Antônio 5181-5527 Rua Américo Brasiliense, 1777
--	--	--	--



Millennium

Traduções e Interpretações

Tradução simples, técnica, juramentada, simultânea ou consecutiva (interpretação)

Tel. (11) 3814-0130 Fax. (11) 3813-1168

www.millenniumtraducoes.com.br

traducao@millennium-linguas.com.br

Av. Rebouças, 3887 - CEP 05401-450 São Paulo- SP

Todo Poder Advém da Aceitação do Ser-Em-Si (Bom, Belo e Verdadeiro) Gerador de Energia (cont. da p. 1)

Por Norberto Keppe, psicanalista, filósofo e cientista social, extrato do livro *Metafísica Trilógica, volume III – Cura pelas Forças Energéticas (Medicina Autêntica)*



O ser humano precisa conscientizar que para ser (existir como é realmente) tem de evitar o mal, que constitui justamente a negação de seu ser (o mal é a privação do bem).

Qualquer problema surge quando se inicia alguma oposição à ação, e a rejeição em enxergar tal atitude é semelhante ao de não aceitar a realização. E a maior virtude consiste em aceitar o que não vê (ou o que não entende) porque esse é o caminho para o autêntico conhecimento.

A ação pura é o único elemento perdurável no tempo e espaço, mesmo que não consigamos mais agir imortalmente; temos de distinguir o Ato Puro (onipotente e onisciente) dos secundários (contingen-

tes) praticados por nós, mas que podem seguir o plano do infinito se estiverem em nível superior. Não é a sublimação ao sexo que leva o ser humano aos interesses mais altos (como falava Freud) mas sim a permanência nesse grau pelo afastamento aos interesses neuróticos — não só à libido, como ao dinheiro, fama e poder, bem como ao excesso alimentar (dependência psíquica). O desconhecimento da inversão impediu que os primeiros pesquisadores da Psicologia Profunda seguissem uma rota normal de experimentação.

A questão do poder constituiu o principal problema para o desenvolvimento da ciência psicanalítica; tanto Freud não quis abdicar das teorias errôneas (Complexo de Édipo, Eletra, Castração), como Carl Gustav Jung desejava impor seu poderio contra todos os outros, primeiro contra o pai e depois os indivíduos que tivessem autoridade.

A única maneira de ajudar o próprio ser consiste em construir tudo o que pode ser realizado de bom; indivíduo algum poderá causar o bem a si mesmo, senão inicialmente através do auxílio que faça ao próximo e à sociedade.

Ser é ser com os outros, e fundamentalmente com o Ser-Em-Si. O homem satisfeito é aquele que está contente consigo mesmo, enquanto que insatisfeito descontente com os outros e as coisas externas; estou falando que as pessoas que agem bem recolhem enorme satisfação interior. Somos obrigados a agradecer a cada minuto de vida que temos para poder realizar o que é bom, porque é o único caminho que nos tornará eternos na usufruição perene de todo o bem.

Observação: neste capítulo explico cientificamente o motivo que os pensadores afirmam a presença do Ser Divino em todas as coisas, ou seja, a existência da energia escalar que o famoso físico húngaro Tesla descobriu, permanece e move tudo o que existe, tendo um poder de 1027 joules por centímetro cúbico (10 milhões de toneladas de carvão); esta formidável energia é que conserva tudo funcionando inclusive a própria vida tendo de ser superior a ela evidentemente para cumprir sua função.

Proton Editora
(11) 3032-3616
www.trilogia.ws
www.editoraproton.com.br

Programas Científico-Culturais

RÁDIO / TV / INTERNET
dirigidos por Norberto Keppe e Cláudia Pacheco

TV Aberta São Paulo
Canal 9 da NET, 72 ou 99 da TVA
e 186 da TV DIGITAL

STOP a Destruição do Mundo



- Segundas às 12 h
- Quartas às 9h
- Terças - Quintas - Sábados às 6 h

O Homem Universal:

- Quinta às 20h
- Segundas - Quartas - Sextas - Domingos às 6 h

TV Câmara
Canal 13 da NET e 12 ou 66 da TVA

STOP a Destruição do Mundo

- Quartas às 14h

Rádio Mundial 95,7 FM

- Terças às 16h

Internet

www.stop.org.br

Assista os programas e veja grade completa de horários no Brasil e no exterior.